



YARHOTEL CENTRE ОТЕЛЬ 3*



150000,
г. Ярославль,
ул. Свердлова, д. 16

Гостеприимство
Доверие
Комфорт

www.yarhotels.com
sales@yarhotels.com
тел: 8 (4852)67-92-23,
8 (4852) 32-97-49



ИСТОРИЯ БРЕНДА



YARHOTEL CENTRE - Отель в Ярославле в сегменте 3 звезды.

Расположен в сердце деловой и культурной жизни города, в историческом культурно-административном районе г. Ярославль ул. Свердлова, 16.

Номерной фонд - 53 номера различных категорий от стандарта до люкса.

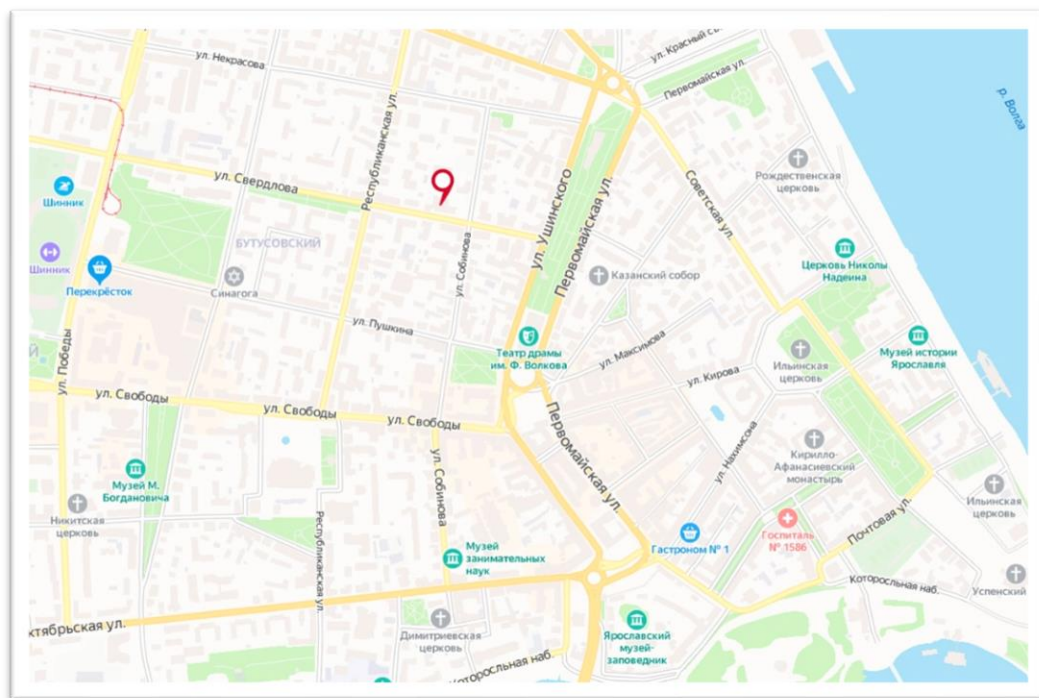
Для удобства проживающих в гостинице предусмотрен лифт.

В номерах есть все необходимое для комфортного отдыха и продуктивной работы.

Здание было построено в 1978 году, первое название гостиницы было «Медвежий Угол». В 2018 году Отель был переименован Yarhotel Centre и стал частью сети Ярославских гостиниц Yarhotels.



ТРАНСПОРТНАЯ ДОСТУПНОСТЬ



ЖД вокзал (3,2 км)



Автовокзал (5 км)



Аэропорт Туношна
(27 км)



Речной вокзал
(1,1 км)

Отель находится в историческом центре Ярославля, недалеко от главных достопримечательностей города, среди которых и знаменитый Российский государственный академический театр драмы им. Федора Волкова. Вблизи отеля расположена главная транспортная развязка в городе — автовокзал, речной и ж/д вокзалы, аэропорт.



ПРЕИМУЩЕСТВА YARHOTEL CENTRE



Расположение
в исторической
части города



Близость к ведущим
достопримечательностям:
музеи, театры, церкви, цирк,
стадионы, парки, памятники



Высокий сервис
обслуживания



Завтраки
шведский стол,
55 наименований блюд,
кофе-брейки, фуршеты



Комфортные номера
различных
категорий, возможность
одновременного
размещения Гостей
до 130 персон



В каждом номере
высокоскоростной wi-fi



Бесплатная
охраняемая
парковка



4 оборудованных
банкетных и конференц-
зала разной
вместимости



Выгодное
соотношение
цена/качество



Доступ к тысячам
газет и журналов
со всего мира
через приложение
Press Reader

Отель для людей, которые ценят комфорт и качество во время своего путешествия.

Yarhotel Centre имеет большой опыт в размещении групп любых возрастов и организации любых мероприятий «под ключ». К услугам Гостей прачечная, две сауны и ресторан-бар.



НОМЕРНОЙ ФОНД



2 номера «Люкс» Suite

Площадь 53 кв. м., две комнаты, 2 санузла, кухня, джакузи, душ, халат, тапочки, фен, телевизор, туалетные принадлежности, кондиционер, чайная станция, холодильник.



4 номера «Студия» Studio

Площадь 30 кв. м., одна двухспальная кровать, двухспальный раскладной диван, санузел с душевой кабиной, халат, тапочки, холодильник.



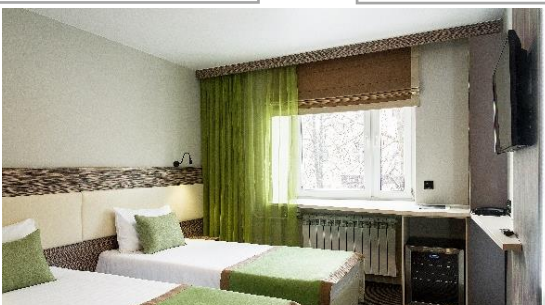
2 номера «Полулюкс» Junior Suite

Площадь 40 кв. м., две комнаты, двухспальная кровать, гостиная с раскладным диваном и креслом, два санузла, душ, халат, тапочки, холодильник.



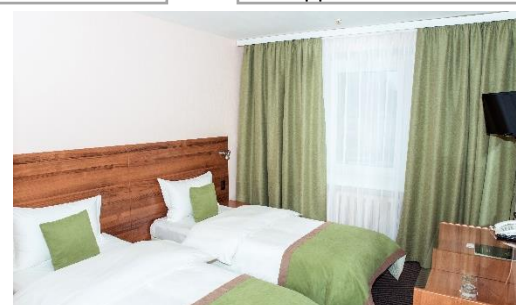
В каждом номере

wi-fi



18 номеров «Улучшенный стандарт» Superior Twin/ Double

Площадь 16 кв. м., санузел, чайная станция, душ, фен, туалетные принадлежности, тапочки, телевизор, холодильник.



28 номеров «Стандарт» Standard Twin/ Double

Площадь 16 кв. м., санузел, душевая кабина, фен, телевизор, письменный стол, туалетные принадлежности.

54 комфортных номера различных категорий: люкс, полулюкс, студия, стандарт, улучшенный стандарт.



ЗАВТРАК ШВЕДСКИЙ СТОЛ



“Шведский стол” с богатым выбором горячих и холодных блюд русской и европейской кухни, легких закусок, соков, молочных продуктов, горячих напитков, фруктов, а также свежей выпечки, кондитерских изделий и десертов собственного приготовления.



ОБЕД / УЖИН ДЛЯ ГРУПП «ДОМАШНИЙ»



САЛАТЫ

- Овощной со сметаной/маслом (огурцы, помидоры) 120гр.
- «Нежность» (курица, свежий огурец, яйцо, майонез) 120гр.
- Винегрет 120гр.
- Овощной букет (свекла, морковь, капуста, свежий огурец, масло растительное) 120гр.
- «Оливье» (ветчина, картофель, огурец свежий, морковь, майонез, яйцо) 120гр.



СУПЫ

- Рассольник 200гр.
- Борщ 200гр.
- Щи из свежей капусты 200гр.
- Лапша куриная/грибная 200гр.
- Овощной 200гр.



ГОРЯЧЕЕ

- Треска, жаренная в яйце 80гр.
- Котлета мясная (свинина, говядина) 80гр.
- Бризоль из курицы 80гр.
- Биточек куриный рубленый 80гр.
- Гуляш из свинины/курицы 75/75гр.
- Мясо по-варшавски (свинина) 80гр.



ГАРНИР

- Спагетти 100гр.
- Картофельное пюре 100гр.
- Рис 100гр.
- Греча 100гр.



ДЕСЕРТ

- Плюшка с сахаром 50гр.
- Шарлотка яблочная 50гр.
- Печенье домашнее 40гр.



НАПИТКИ

- Морс клюквенный 200мл.
- Чай 200/15 мл.

700-750 РУБ. *из каждого наименования выбирается по 1 позиции. При подаче заявки на питание для группы выбирается единый вариант меню для всех членов группы. Для вегетарианцев и людей с непереносимостью лактозы возможно составление отдельного меню, при условии подачи информации своевременно.





ОБЕД / УЖИН ДЛЯ ГРУПП «ЯРОСЛАВСКИЙ»



САЛАТЫ

- «Греческий» (огурец свежий, помидоры черри, перец болгарский, маслины, брынза, заправка) 120гр.
- «Нежность» (курица, свежий огурец, яйцо, майонез) 120гр.
- Винегрет 120гр.
- Овощной со сметаной/маслом (огурцы, помидоры) 120гр.
- «Оливье» (ветчина, картофель отварной, огурец свежий, морковь, майонез, яйцо) 120гр.



СУПЫ

- Солянка мясная 200гр.
- Борщ 200гр.
- Харчо 200гр.
- Лапша куриная/грибная 200гр.
- Харчо 200гр.



ГОРЯЧЕЕ

- Судак жареный в яйце 80гр.
- Зразы рубленые с яйцом (свинина, говядина) 100гр.
- Бифштекс «Янтарный» запеченный с помидорами и сыром 100гр.
- Шашлык из курицы 100/20/20гр.
- Гуляш из свинины 75/75 гр.
- Мясо по-французски (свинина, помидоры, сыр) 100гр.



ГАРНИР

- Спагетти 100гр.
- Картофельное пюре 100гр.
- Рис 100гр.
- Картофель по-деревенски 100гр.



ДЕСЕРТ

- Капкейк 60гр.
- Рогалик с курагой 60гр.
- Ватрушка с творогом 60гр.



НАПИТКИ

- Морс клюквенный 200мл.
- Чай 200/15 мл.



700-750 РУБ.

*из каждого наименования выбирается по 1 позиции.



КОФЕ-БРЕЙК



ПРИВЕТСТВЕННЫЙ

- Пирог с мясом
- Печенье домашнее
- Чай/кофе
- Лимон, сливки
- Морс



СТАНДАРТ

- Канапе с ветчиной
- Пирог с капустой
- Рогалик с курагой
- Мини-пирожное
- Канапе фруктовое
- Чай/кофе
- Лимон, сливки
- Морс



ПРЕМИУМ

- Канапе блинное с семгой
- Канапе с ростбифом
- Пирог с мясом
- Пирог с капустой
- Сэндвич с сыром и ветчиной
- Печенье домашнее
- Сок
- Чай/кофе
- Лимон, сливки
- Морс



СЛАДКИЙ

- Капкейк
- Эклеры с кремом
- Рогалик с курагой
- Ассорти фруктовое
- Конфеты ручной работы
- Чай/кофе
- Лимон, сливки
- Морс



250 РУБ/1 ЧЕЛ.



380 РУБ/1 ЧЕЛ.



550 РУБ/1 ЧЕЛ.



380 РУБ/1 ЧЕЛ.

Кофе-брейк - обязательный элемент деловых мероприятий. Отель Yarhotel Centre - несомненно, лучший выбор, способный наглядно продемонстрировать серьезные намерения организатора, его высокий уровень знаний, умений и отменные лидерские качества. Уютная, непринужденная обстановка, созданная в конференц-отеле, идеально подходит для деловых мероприятий подобного рода.



РЕСТОРАН



Высокий сервис
обслуживания



Контроль за
соблюдением
технологий
приготовления блюд
и норм гигиены



Праздничная
сервировка стола
для
мероприятия



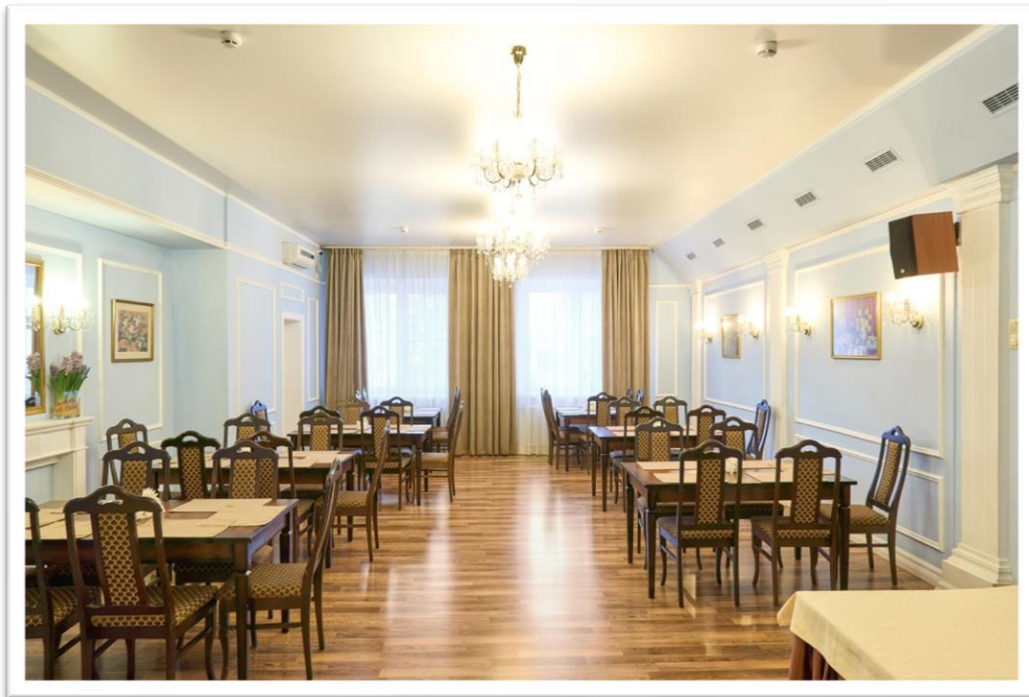
Сет-обед – 650
Сет-ужин – 600
Фуршет – от 1 500
Банкет – от 3 000

*Стоимость обслуживания на мероприятии составляет 10% от суммы счета и оплачивается дополнительно

Расположен на 1-м этаже отеля. Меню включает в себя европейскую кухню, а также авторские блюда, приготовленные с использованием натуральных фермерских продуктов, выращенных в Ярославской области. В утренние часы ресторан предлагает Гостям сытный и разнообразный завтрак в формате «шведский стол».



БАНКЕТНЫЙ ЗАЛ



Вместительность до 50 посадочных мест,
площадь 85 м2:



периметр - 50 мест



банкет – 40 мест



т-образно – 28 мест



фуршет – 60 мест



Музыкальная
аппаратура



Радиомикрофон



Экран



Оформление зала
по желанию



1 час - 4 500
4 часа – 14 500
8 часов – 25 000



Профессиональная
сервировка

Красивый и вместительный зал, выдержанный в европейском стиле, включает в себя все необходимое для успешного торжества. Рассадка Гостей на ваш выбор.



КОНФЕРЕНЦ ЗАЛ



Вместительность до 60 посадочных мест,
площадь 65 м2:



театр – 60 мест



Периметр – 30 мест



т-образно – 16 мест



круглый стол – 12 мест



Музыкальная
аппаратура



Радиомикрофон



1 час - 4 500
4 часа – 14 500
8 часов – 25 000



Проектор
и экраны



Оформление зала
по желанию



Профессиональная
сервировка

Просторный зал оснащен конференц - аппаратурой и удобен для проведения деловых мероприятий разного масштаба. Перед входом в зал находится просторный холл для встречи Гостей и лобби бар.



ЗЕРКАЛЬНЫЙ ЗАЛ



Вместительность 25 посадочных мест,
площадь 44 м2:



театр – 40 мест



банкет – 20 мест



т-образно – 25 мест



фуршет – 40 мест



Музыкальная
аппаратура



Радиомикрофон



Экран



Оформление зала
по желанию



Профессиональная
сервировка



1 час - 3 500
4 часа – 11 500
8 часов – 20 000

Классический зал, оформленный в спокойных светлых тонах идеально подойдет для фуршетов, небольших торжеств и кофе-брейков.



КАБИНЕТ №1

Вместительность 12 посадочных мест,
площадь 20 м2:



круглый стол – 12 мест



Музыкальная
аппаратура



Радиомикрофон



Экран



Оформление зала
по желанию



Профессиональная
сервировка



1 час - 3 500
4 часа – 11 500
8 часов – 20 000

Небольшой и уютный зал, оформлен в классическом стиле идеально подходит для камерных мероприятий и небольших торжеств.



ДВЕ САУНЫ

БОЛЬШАЯ САУНА С БАССЕЙНОМ



МАЛЕНЬКАЯ САУНА



Вместимость:
большая сауна до 12 человек
маленькая сауна 6 человек



Комната отдыха
Душ
Фен
Ароматы для парной
ТВ-плазменный
Мини холодильник
Чайная станция
Wi-Fi
Заказное меню



Часы работы сауны:
круглосуточно



большая сауна – 2 000 руб./час (от 2 часов)
маленькая сауна - 1 500 руб./час (от 2 часов)
Минимальное время аренды 2 часа
Каждый дополнительный человек 350 руб./час (не более 2-х).

К услугам гостей большая сауна с мини-бассейном (размером 3 на 4 метра). Маленькая сауна с комнатой отдыха и душем. Шампунь, гель, ароматы для парной, шапочки и тапки. Полотенца, халаты и простыни предоставляются в аренду.



КАК ДО НАС ДОБРАТЬСЯ

МОСКВА

Расстояние между Москвой и Ярославлем — 264 км на машине, 282 км на поезде.

Ежедневно от Ярославского вокзала Москвы отправляется более 10 поездов с интервалами в несколько часов. Время в пути — от 3,5 до 4,5 часов. Поезд прибывает на вокзал Ярославль-Главный.

Ежедневно с автовокзала Щелковский и некоторых других автостанций Москвы отправляется несколько рейсовых автобусов до Ярославля. Причем уехать можно с утра до вечера и интервалы в основном приемлемые — 1,5–2 часа.

Время в пути — около 4,5–5 часов в зависимости от загруженности дорог.

САНКТ-ПЕТЕРБУРГ

Расстояние от Санкт-Петербурга до Ярославля на машине — около 800 км, по прямой — 608 км.

Преодолеть этот путь можно с помощью единственного прямого авиарейса, поезда, а также с пересадкой на автобусе, либо отправиться в путешествие на личном автомобиле — последний вариант для тех, кто не привык зависеть от общественного транспорта.

Каждый день с главного железнодорожного вокзала Санкт-Петербурга (Московский) отправляются два состава: фирменный поезд «Текстильный край» в 19:20 и обычный поезд в 17:27. По специальным дням добавляется еще один более поздний рейс. Время в пути — 12,5–13 часов, прибытие на следующий день на железнодорожный вокзал Ярославль-Главный.

Прямых автобусных рейсов до Ярославля из Санкт-Петербурга на данный момент нет. Добраться можно с пересадкой через Москву, либо другие города России. Такой маршрут занимает от 15 часов, и может оказаться дороже путешествия на поезде.

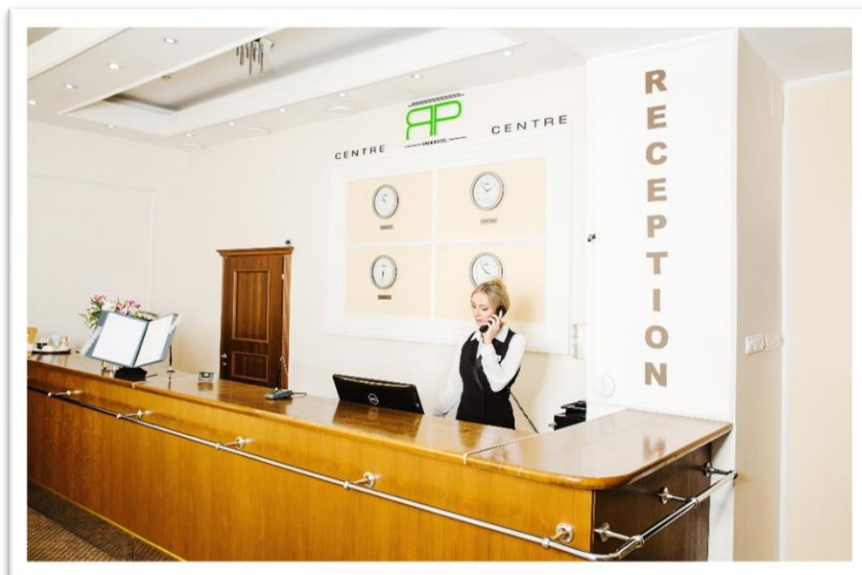
Отель находится в историческом центре Ярославля. Вблизи отеля расположена главная транспортная развязка в городе — автовокзал, речной и ж/д вокзалы, аэропорт. Добраться до Отеля можно на любом виде транспорта. Время в пути 10 мин. езды от ж/д вокзала, 20 мин. от автовокзала, 7 мин. от речного вокзала и 40 мин. от аэропорта.



СПАСИБО ЗА ВНИМАНИЕ!

Мы будем рады помочь в любых вопросах. Команда профессионалов Yarhotel Centre гарантирует Вам безупречный сервис и комфортное пребывание в Отеле.

Ваш персональный менеджер-координатор +7 910 821 98 64



150000,
г. Ярославль,
ул. Свердлова, д. 16

Гостеприимство
Доверие
Комфорт

www.yarhotels.com
sales@yarhotels.com
тел: 8 (4852)67-92-23,
8 (4852) 32-97-49